

BRILLIA

Płyty i chemikalia CTP

BRILLIA PŁYTY I CHEMIKALIA CTP



S Z Y B C I E J i L E P I E J

CTP – teraz jest czas na zmiany

Różne technologie CTP rywalizują o pozycję najlepszej na rynku. Prawda jest taka, że każda z nich przynosi korzyści różnym grupom odbiorców, ale wszystkie mają jedną uniwersalną zaletę: nie potrzebują filmu. Nadejście CTP jest tak samo nieuniknione, jak zastąpienie czcionki drukarskiej przez DTP.

Którąkolwiek drogą Twoja firma wchodzi w technologię CTP, Fujifilm zapewnia Ci wybór najwyższej jakości płyt, które pomogą Ci przejść od tradycyjnej, opartej na filmie technologii wykonywania form offsetowych do CTP.

Jeśli już używasz technologii CTP, wybór płyt Brillia Fujifilm pozwoli polepszyć jakość druku, w każdym czasie, w każdej pracy.

Począwszy od podłoża

Opinia o najwyższej jakości konwencjonalnych płyt presensybilizowanych Fujifilm jest niekwestionowana. Podłoże aluminiowe płyt Brillia stworzono w oparciu o najlepszą wiedzę naszych ekspertów i najnowocześniejsze możliwości produkcyjne.

Wynikiem jest grupa produktów dająca to wszystko, czego oczekujecie od płyt offsetowych, jeśli nie więcej.

Długoterminowe bezpieczeństwo.

Biznes wymaga planowania przyszłości, dlatego pierwszym celem Fujifilm jest sprawienie, aby klienci zawsze mieli dostęp do najnowszej technologii. Dlatego wydajemy znacznie więcej na badania niż inni i dlatego nigdy nie wprowadzamy nowych produktów lub technologii, dopóki nie jesteśmy pewni ich opłacalności teraz i w przyszłości. Gdy wprowadzacie produkty i chemikalia Fujifilm, stajecie się partnerem organizacji z przyszłością.

Technologia srebrowa w CTP.

Istnieją płyty, które są oparte na srebrze. Fujifilm odrzuciło stosowanie srebra w technologii CTP w trosce o ochronę środowiska – dokładne usunięcie srebra z urządzeń jest także kosztowne.

W porównaniu do płyt termicznych, płyty srebrowe wymagają skomplikowanego procesu wywoływania, z użyciem „nieprzyjaznych” chemikaliów, muszą być użyte krótko po wywołaniu i mają odmienne od tradycyjnych właściwości drukowe.

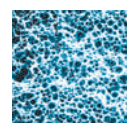
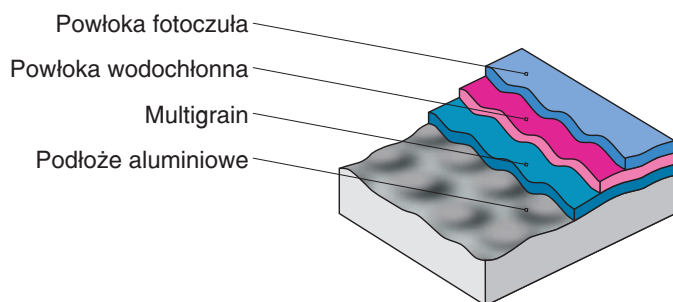


Technologia Multigrain

Tajemnicą sukcesu płyt Brillia jest ich unikalne podłoże.

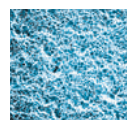
Podobnie jak nasze płyty konwencjonalne, płyty fotopolimerowe i termiczne Fujifilm używają podkładów aluminiowych powlekanych opatentowaną powłoką drukową Multigrain, słynącą z powodu wybitnych właściwości drukowych i charakterystyk tonalnych. Powłoka Multigrain stanowi kompleksową strukturę łączącą w sobie trzy elementy: ziarnowanie pierwotne, ziarnowanie komórkowe i mikropory.

Ta unikalna kombinacja ziarnowania zapewnia bogate wartości tonalne, wyjątkową rozdzielczość, łatwe osiągnięcie równowagi woda/farba i długie nakłady, chociaż forma nie jest trudniejsza do wykonania niż przy użyciu płyt konwencjonalnych.



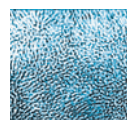
Ziarnowanie pierwotne

Największe ziarno jest otwarte dla cząsteczek wody i nadaje doskonałe własności tonalne.



Ziarnowanie komórkowe

W obrębie powłoki ziarnowania pierwotnego, mniejsze ziarna umożliwiają szeroki zakres wywoływania płyt i nadają jej twardość – dłuższe nakłady i odporność na zanieczyszczenia.



Mikropory

Najmniejsze ziarna – mikropory – jeszcze bardziej poprawiają twardość powierzchni i dają optymalną równowagę pomiędzy wodą i farbą.

Płyty fotopolimerowe Brillia

LP-NV Fioletowe

Wysokowydajne płyty do kolorowego druku komercyjnego, posiadające podobną charakterystykę do płyt konwencjonalnych, pozwalającą na wymienne stosowanie na maszynie drukującej.

- Nakłady do 1 miliona odbitek (po wypaleniu)
- 200 tysięcy odbitek bez wypalania płyt
- Ostre i precyzyjne odwzorowanie punktu rastrowego
- Wyjątkowa odporność na chemię drukarską

LP-NN2 Gazetowe

Zaprojektowane wyłącznie z myślą o sprostaniu specyficznym potrzebom druku gazetowego, płyty zapewniają wyjątkowo długie nakłady zarówno przy druku półtonów, jak i tekstu.

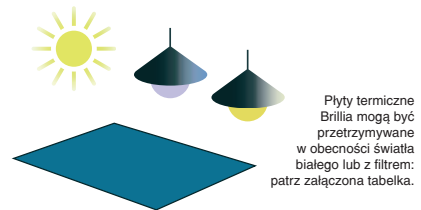
- Dobre przedziały tonalne, odporne na wyostrzenie obrazu przy długich nakładach
- Tolerancja na szerokie przedziały ekspozycji, zapewniająca wysoką jakość płyt
- Większa czułość niż innych płyt pozwalająca na szybsze naświetlanie w urządzeniach najnowszej generacji

Wybór pomiędzy płytami fotopolimerowymi i termicznymi

Wybór pomiędzy płytami fotopolimerowymi i termicznymi jest uzależniony od profilu druku. Płyty fotopolimerowe są idealne do średnionakładowych prac kolorowych w liniaturach do 200 lpi. Dzięki wysokiej czułości płyt fotopolimerowych Fujifilm (w tym płyt LP-NV), można osiągnąć bardzo wysokie wydajności w produkcji trwałych płyt. Oczywiście wymagane jest bezpieczne światło, ale korzyści wynikające z wydajności i własności

drukowych płyt fotopolimerowych przemawiają za tym właśnie rozwiązaniem. Płyty termiczne mogą być obrabiane w zwyczajnych warunkach świetlnych, co jest bardzo atrakcyjne. Zarówno płyty negatywowe, jak i pozytywowe zapewniają doskonale odwzorowanie półtonów i wspaniałe własności drukowe. Płyty termiczne Brillia oddają pełne rozdzielczości pomiędzy 1% a 99% przy liniaturze 200 lpi, mogą być obrabiane w świetle

dziennym przy użyciu nieagresywnych chemikaliów i drukowane z charakterystykami płyt konwencjonalnych, co pozwala na łączenie płyt termicznych i analogowych, przy druku danej pracy.



Płyty termiczne Brillia

LH-PJE **NOWOŚĆ!** Pozytywowe niewypalane.

Z nową technologią Multigrain i podwójnym powleczeniem, LH-PJE zwiększa łatwość druku i twardość płyt. Wysokoczule, średnionakładowe płyty niewymagające wygrzewania wstępного, ani wypalania, kompatybilne z farbami UV.

- Jedne z najbardziej czułych dostępnych płyt – pracują z większością szybkich naświetlarek
- Doskonałe odwzorowanie punktu i półtonów
- Niepotrzebne wygrzewanie i wypalanie, skutkujące bardzo krótkim czasem przygotowania
- Szybkie, proste wywoływanie
- Kompatybilne z farbami UV bez potrzeby wypalania
- Wyjątkowa odporność na chemię drukarską
- Wyróżniająca odporność na zarysowanie
- Szeroka tolerancja woda/farba

LH-PCE Wysokonakładowe do druku komercyjnego

Wysokoczule płyty o dużej tolerancji wywoływania.

- Szybkie naświetlanie w najnowszych szybkich naświetlarkach
- Odpowiednie do druku arkuszowego i rolowego
- Doskonałe odwzorowanie punktu i przejść tonalnych
- Wysoka odporność na ścieranie i zarysowanie
- 1 milion odbitek po wypaleniu
- Kompatybilne z chemikaliami innych dostawców*

LH-PIE Pozytywowe niewypalane

Wysokoczule średnionakładowe płyty niewymagające wstępного wygrzewania i wypalania, kompatybilne z farbami UV.

- Jedne z najbardziej czułych dostępnych płyt – pracują z większością szybkich naświetlarek
- Doskonałe odwzorowanie punktu i półtonów
- Szybkie, proste wywoływanie bez wygrzewania wstępного i wypalania
- Kompatybilne z farbami UV bez potrzeby wypalania

*Zawsze należy przeprowadzić test zgodności

SPECYFIKACJE

Płyty fotopolimerowe		LP-NV	LP-NN2
Zastosowanie		Komercyjne	Gazetowe
Pozytywowe/negatywowe		Negatywowe	Negatywowe
Źródło światła		Fiolet 405 nm	Argon 488 nm FD-YAG 532 nm
Czułość		0,05–0,10 mJ/cm ²	0,15 mJ/cm ²
Grubości (mm)		0,15; 0,2; 0,3; 0,4	0,3
Nakład* Niewypalone Wypalone UV		200 000 1 000 000 100 000	300 000
Cechy charakterystyczne		Długie nakłady (po wypaleniu) Odporność chemiczna Kompatybilność z UV	Specjalna technologia Tolerancja na naświetlanie Stać jakość
Rozdzielczość		200 lpi (2–98%)	100 lpi (2–98%)
Bezpieczne światło		Żółte (FV30)	Czerwone (A10)
Chemikalia: Wywoływacz Regeneratory Guma		LP-DS LP-DRC FN-6E	LP-DS / LP-DZ LP-DRN / LP-DRZ FN-6E

* Nakład zawsze zależy od mocy lasera, warunków wywoływania i druku

Płyty termiczne		LH-PJE	LH-PCE	LH-PIE
Zastosowanie		Komercyjne	Komercyjne	Komercyjne
Pozytywowe/negatywowe		Pozytywowe	Pozytywowe	Pozytywowe
Źródło światła		Laser IR 830 nm	Laser IR 830 nm	Laser IR 830 nm
Czułość		120 mJ/cm ²	130 mJ/cm ²	120 mJ/cm ²
Grubości (mm)		0,15; 0,2; 0,24; 0,3; 0,4	0,15; 0,2; 0,3; 0,4	0,15; 0,2; 0,3; 0,4
Nakład* Niewypalone Wypalone UV		200 000 – 100 000	200 000 1 000 000 wypalone	200 000 – 100 000
Cechy charakterystyczne		Nie wypalane Wysoka czułość Kompatybilność z UV Szybkie wywoływanie	Długie nakłady (po wypaleniu) Wysoka czułość Szybkie wywoływanie Tolerancja na wywoływanie	Nie wypalane Wysoka czułość Kompatybilność z UV Szybkie wywoływanie
Rozdzielczość		200 lpi (1–99%)	200 lpi (1–99%)	200 lpi (1–99%)
Bezpieczne światło		Białe (odcięte UV)	Białe (odcięte UV)	Białe (odcięte UV)
Chemikalia: Wywoływacz Regeneratory Guma		LH-D2WS / FCT-E12 LH-D2RS / FCT-E13 FN-6E	HD-P7 HD-P7 FN-6E	LH-DPWE / FCT-E12 LH-DPRE / FCT-E13 FN-6E

* Nakład zawsze zależy od mocy lasera, warunków wywoływania i druku

FUJIFILM

Fujifilm Polska Distribution Sp. z o.o.

02-486 Warszawa, Al. Jerozolimskie 178
tel. +48/22 517 66 00, fax +48/22 517 66 02
www.fujifilm.pl; e-mail: poligrafia@fujifilm.pl